

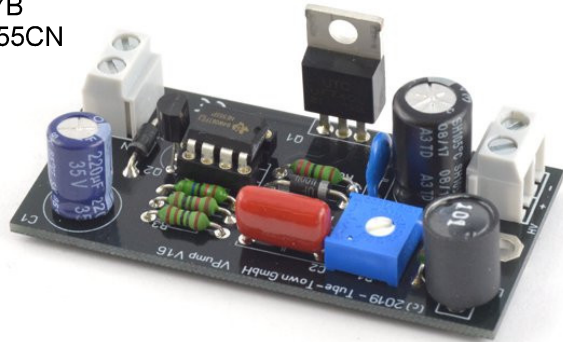
# Tube-Town VPump 60

## Specifications

Input Voltage max: 12 V DC @ min 1 VA  
 Output Voltage: max 60 V DC  
 Maximum Current: 30 m A

## Teileliste | Partlist

- R1 56 kOhm
- R2 10 kOhm
- R3 1 kOhm
- R4 470 Ohm
- R5 47 kOhm
- R6 2,2 kOhm
- P1 1 kOhm
- C1 220 µF / 35 V
- C2 2,2 nF
- C3 100 pF / 1000 V
- C4 4,7 µF / 350 V
- L1 100 µH
- D1 UF4004
- D2 1N4007
- Q1 IRF740
- Q2 BC547B
- U1 LMC555CN



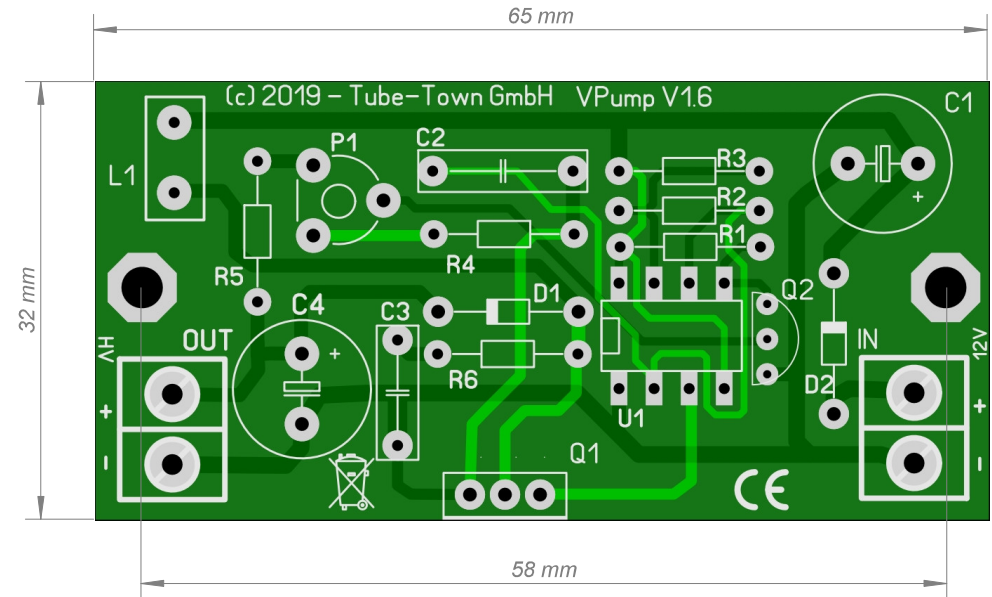
Ausgangsspannung einstellbar  
 adjustable output voltage

60 V DC  
 Ausgang | Output



12VDC IN

IRF740 muss zur Signalmasse isoliert sein  
 IRF740 must be isolated from signal ground



Copyright by Tube-Town GmbH

Nur für private, nicht kommerzielle Anwendung.

Dieser Bausatz arbeitet mit Hochspannungen welche potentiell lebensgefährlich sind.

Tube-Town GmbH übernimmt keine Haftung für Schäden oder Verletzungen, die durch oder während der Verwendung dieses Kits entstehen.

Only for private, non commercial use.

This amp kit operates at high voltages which are potentially lethal. Use caution while assembling and testing this kit.

Tube-Town GmbH accepts no liability for damage or injury incurred from or while using this kit.

Bezeichnung:	TT-VPump60	Blatt:
	Datasheet PCB Version 1.6	
Zeichnungs-Nr.:	20200515	Rev:
		Datum: